

دليل شامل: خطوات الحصول على رخصة إضافة بناء صغيرة (أقل من 50م²) في البحرين



هل تخطط لإضافة غرفة، مطبخ، أو أي امتداد صغير لمنزلك أو مبناك؟

الحصول على رخصة إضافة بناء صغيرة أمر إلزامي، فهو يضمن أن تكون الإضافة آمنة ومتوافقة مع المعايير القانونية.

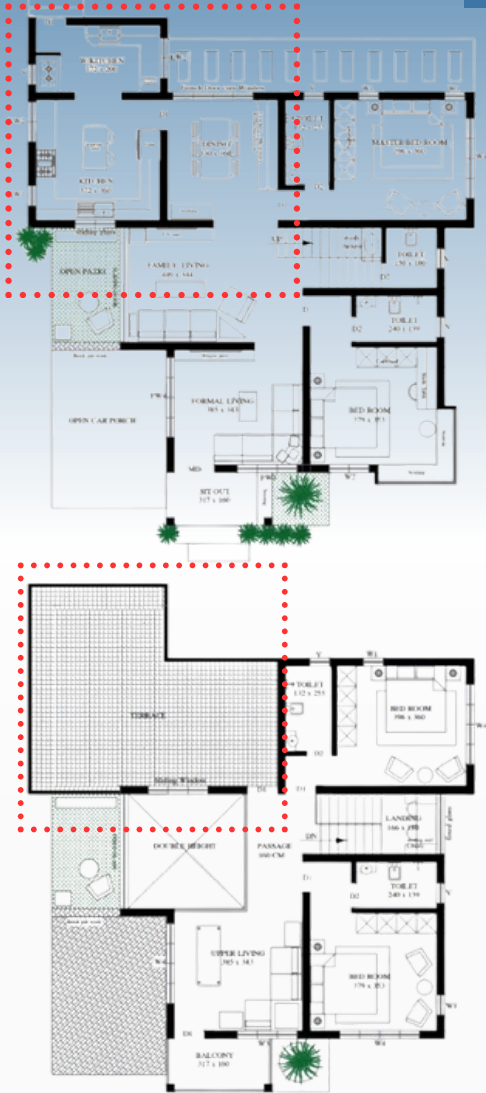
هذا الدليل من "الخبير البلدي"، شريكك الموثوق في إنجاز المعاملات الرسمية، يقدم لك كل ما تحتاجه لتقديم طلب الرخصة بكل ثقة وسهولة.

لماذا تحتاج إلى رخصة إضافة بناء صغيرة؟

- **التزام بالقانون:** لتجنب الغرامات أو إزالة الإضافة المخالفة.
- **سلامة إنشائية:** يضمن أن تكون الإضافة مطابقة لمعايير البناء.
- **رفع قيمة العقار:** الإضافات المرخصة تزيد من قيمة الممتلكات.

متطلبات التقديم (ما الذي يجب أن تجهزه؟) المستندات المطلوبة:

1. رسالة طلب موجهة للبلدية توضح تفاصيل الإضافة والغرض منها.
2. رسالة موجهة الى هيئة الكهرباء و الماء
3. وثيقة الملكية: نسخة من سند ملكية العقار.
4. مخططات معمارية معتمدة توضح الموجود و الإضافة المقترحة (مساحة أقل من 50م²)
5. ختم المخططات المعمارية من مكتب هندسي معتمد.
6. تعهد أو إشراف إلزامي من مكتب هندسي معتمد.
7. نسخة من البطاقة الذكية.
8. صور حديثة للعقار قبل الإضافة.



المعلومات الأساسية:

- عنوان العقار المطلوب إضافة البناء فيه.
- عنوان سكن المالك.
- رقم الهاتف المسجل في الإشعارات الحكومية.
- البريد الإلكتروني المسجل في الإشعارات الحكومية.

خطوات الحصول على الترخيص عبر نظام "بنايات" (BENAYAT)

1. إنشاء حساب: تسجيل جديد والدخول باستخدام الهوية الوطنية.
2. تعبئة الطلب: إدخال تفاصيل الإضافة بدقة (المساحة، الغرض، الموقع).
3. رفع المستندات: إرفاق جميع الوثائق بصيغ رقمية.
4. متابعة الطلب: التحقق من حالة الطلب والرد على استفسارات الجهات.
5. الحصول على الموافقات النهائية: من البلدية والجهات الخدمية المعنية.

كيف نساعدك في "الخبير البلدي"؟



- بدلاً من أن تنشغل في تفاصيل الإجراءات:
- نتأكد من أن المخططات مطابقة للشروط.
- نرفع المستندات المطلوبة بالصيغة الصحيحة.
- نتابع مع الجهات الحكومية نيابة عنك.
- نضمن أن تُنجز معاملتك بسرعة وبدون تعقيدات.

نصائح ذهبية من "الخبير البلدي"

1. احرص على أن تكون المساحة أقل من 50م² لتندرج تحت هذه الفئة من الرخص.
2. اعتمد المخططات من مهندس مرخص لتجنب رفض الطلب.
3. لا تبدأ الإضافة قبل الترخيص لتجنب الغرامات أو الإزالة.
4. فكّر في المستقبل: صمم الإضافة بما يتناسب مع التوسعات المحتملة لاحقاً.

دعنا ننجزها لك!

الترخيص قد يبدو إجراءً معقداً، لكن مع "الخبير البلدي" يصبح عملية سهلة وسريعة.

نحن نضمن لك إنجاز رخصة إضافة البناء بكفاءة وشفافية، لتتمكن من الاستفادة من مساحتك الجديدة بثقة.



قنوات التواصل مع "الخبير البلدي"

الموقع الإلكتروني:

albaladyexpert.com

الواتساب: +97339966289

الهاتف: +97317005334

البريد الإلكتروني:

info@albaladyexpert.com

إنستغرام: [@albalady_expert](https://www.instagram.com/albalady_expert)

